



ESTIMACIONES AGRÍCOLAS

Informe semanal al
31 de Octubre de 2013



SUBSECRETARÍA DE AGRICULTURA DIRECCIÓN NACIONAL DE INFORMACIÓN Y MERCADOS

Responsable del presente informe:

Ing. Agr. Marcelo Yasky

Subsecretario de Agricultura

Colaboran en su confección:

Dirección de Información Agropecuaria y Forestal

Oficina de Riesgo Agropecuario



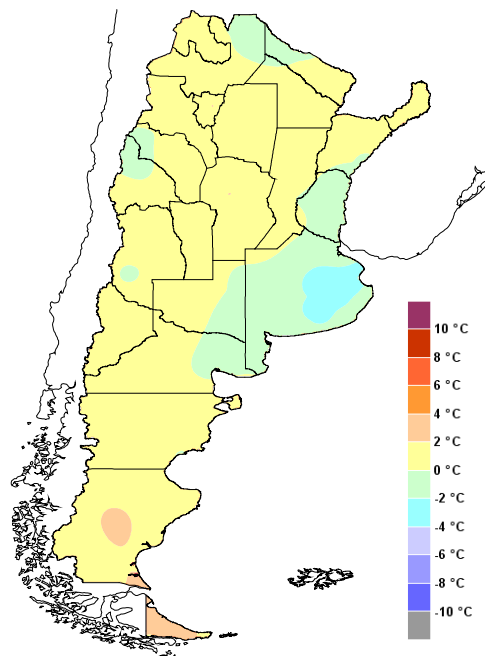
ÍNDICE

- Temperaturas
- Precipitaciones
- Estado de las reservas hídricas
- Estado de los cultivos
- Evolución de la superficie sembrada y cosechada
- Humedad y estado de los cultivos



TEMPERATURAS

Temperaturas anómalamente frías se dieron en el sur y este de Buenos Aires. Esto se debió más que nada a los ingresos de aire frío que tuvieron lugar entre martes y viernes. En el resto sólo se sintió el descenso entre jueves y viernes, con temperaturas que, en el promedio semanal, estuvieron cerca de la media. Si se observan las mínimas se podrá ver que las más bajas fueron justamente donde dominó la anomalía negativa, con algunas marcas bajo cero el viernes en Buenos Aires, mientras que en la Patagonia fueron miércoles y jueves. Un pulso de aire frío ingresó el domingo, con mínimas de 3/7°C en el sur de Buenos Aires. Las máximas más altas en el norte fueron el miércoles, previo al recambio de masa de aire. Se alcanzaron extremos de 32/38°C. En pampeana ocurrió algo similar, con valores de 26/30°C en el norte, mientras que en el sur de esta región fueron el sábado, con 25/30°C.



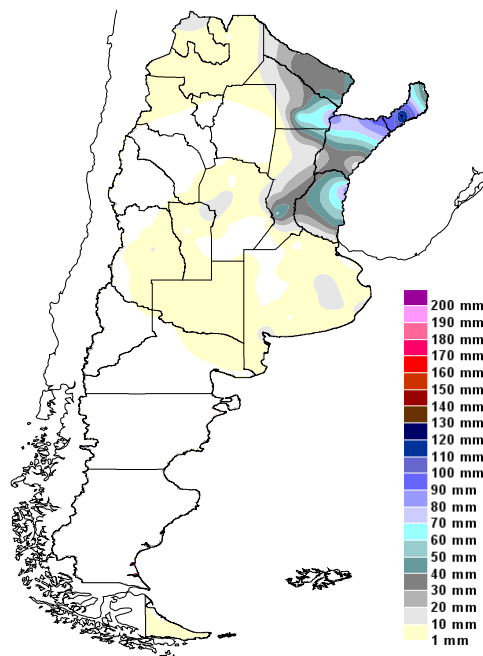
Anomalía de la temperatura media
de la semana

Hasta el jueves, el panorama indica que un patrón de vientos predominante del N o NE hará que el ambiente se vaya tornando más cálido y húmedo, con máximas que el miércoles serían de 24/30°C en Cuyo y pampeana, 30/36°C en el norte. Luego, un cambio en el estado del tiempo a partir del domingo traería consigo un descenso de la temperatura leve ese día y el siguiente.



PRECIPITACIONES

Las lluvias más importantes de la semana fueron en el noreste y el Litoral, con registros semanales de 80-140mm. Fueron algo menores en pampeana y el noroeste. El miércoles el mal tiempo se instaló en el centro y norte, causando lluvias y tormentas en el norte de Buenos Aires, Corrientes, norte de Santa Fe, este de Chaco, este de Formosa y Misiones. El jueves en el norte de Argentina hubo lluvias, con valores escasos en el noroeste y abundantes sobre el noreste. Al llegar el viernes, se desarrollaron lluvias y tormentas intensas sobre Entre Ríos y Santa Fe, más algunas lluvias en el norte de Buenos Aires, Corrientes y este de Córdoba. El sábado solo hubo algunas precipitaciones en el Litoral. A partir del martes ya comenzó a manifestarse la inestabilidad que dominará los días posteriores, con lluvias y tormentas en el este de Cuyo, Córdoba, La Pampa, sur de Buenos Aires.



Precipitaciones acumuladas en la semana

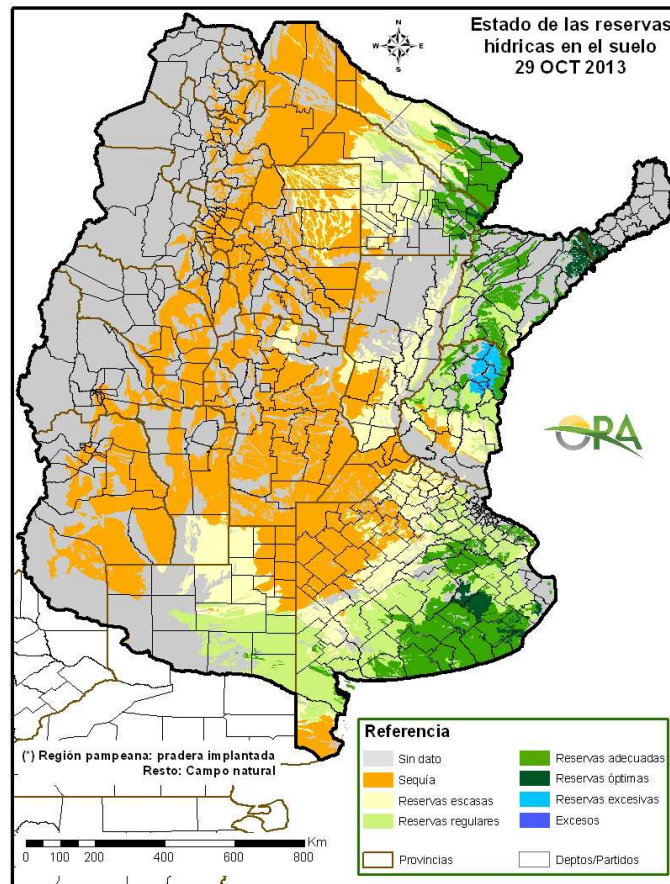
Comienza una semana en que la atención estará puesta en lo que ocurrirá entre jueves y sábado. El miércoles habrá precipitaciones en Cuyo, el noroeste argentino, La Pampa y sudoeste de Buenos Aires. A partir del jueves los modelos de pronóstico del tiempo anuncian la llegada de un importante sistema de baja presión en niveles medios de la troposfera. Esto será en conjunción con el desarrollo de un sistema de baja presión en superficie sobre el norte y centro del país. La región pampeana podría recibir abundante caída de agua, granizo y vientos intensos entre jueves y viernes. Lo mismo se espera que ocurra en el norte del país entre viernes y sábado. Se recomienda prestar atención a los alertas meteorológicos del Servicio Meteorológico Nacional. El sábado se espera una disminución de las lluvias en la región pampeana y el domingo mejoraría el tiempo en el norte del país.

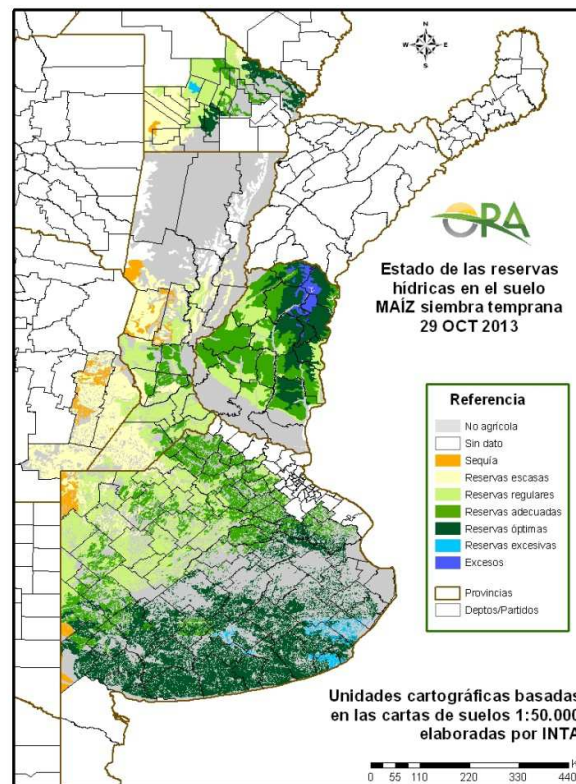
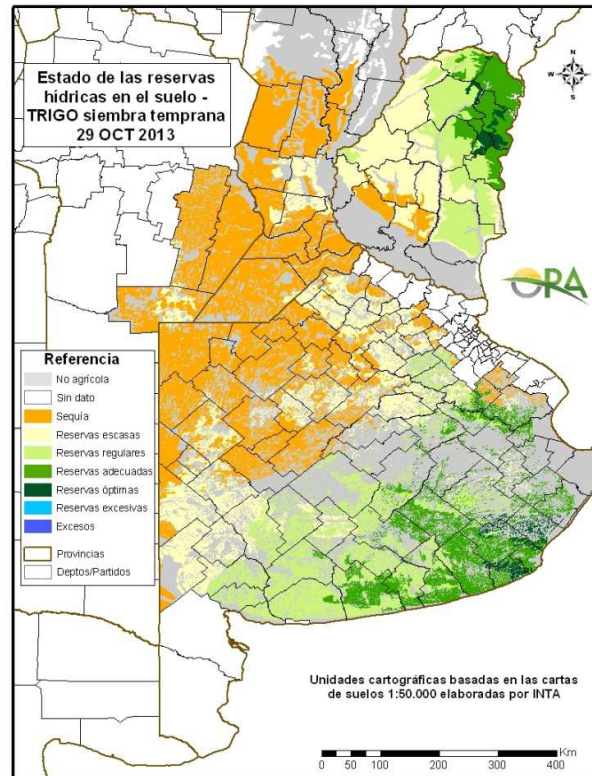
ESTADO DE LAS RESERVAS HÍDRICAS

Las lluvias en el noreste del país empujaron las reservas hídricas en el noreste, en particular Corrientes, Chaco y Formosa a las categorías entre regulares y óptimas. El sector más postergado por las lluvias sigue siendo el sudoeste de Chaco, donde las reservas son escasas a deficitarias.

Las reservas para un cultivo simulado de trigo indican que en el sur de Buenos Aires y este de Entre Ríos este cultivo está atravesando o estaría por entrar al período crítico de déficit con buenas condiciones hídricas. En el resto, en contraste, las reservas son escasas.

Para el cultivo de maíz, las condiciones de humedad en sur de Santa Fe, Entre Ríos, este y centro de Chaco, noreste y este de Buenos Aires son óptimas a regulares, lo cual podría promover la siembra de este cultivo.







ESTADO DE LOS CULTIVOS

TRIGO. La cosecha de los primeros lotes en Tucumán, Chaco y norte de Santa Fe arroja hasta ahora rendimientos que no superan los 10 qq/ha. Continúan las buenas condiciones en la principal zona productora (mitad sur de Buenos Aires) esperándose buenos resultados. El 35% de los lotes se encuentra en macollaje, un 28 % en espigazón/antesis, un 34% inicia el llenado, y el 3% está en madurez. El 66% presenta estado Bueno a Muy Bueno, un 23% Regular, y un 11% se ve en estado Malo. .]

CEBADA. El grueso de la producción se concentra en la mitad sur de Buenos Aires, donde la humedad es satisfactoria, y por ende el desarrollo de este cultivo no presenta inconvenientes. No ocurre lo mismo en otras áreas]

GIRASOL. Se dieron por concluidas las siembras en el Chaco; mejoran los girasoles que sembraron más tarde, en tanto los tempranos que están en floración difícilmente se recuperen. Inicio de siembra en Tres Arroyos.]

MAIZ. También se reactivaron las siembras de este cultivo]

SOJA. Comenzó la implantación de los primeros lotes, allí donde las condiciones de humedad lo permitieron.]



EVOLUCIÓN DE LA SUPERFICIE SEMBRADA Y COSECHADA

AVANCE DE LA SIEMBRA DE ARROZ									
CAMPAÑA: 2013/2014(*)									
DELEGACION	TIPO	AREA A SEMBRAR Ha	26/09	03/10	10/10	17/10	24/10	31/10	AREA SEMBRADA Ha
			%	%	%	%	%		
CORRIENTES	LA	5.000	-	-	20	35	90	100	5.000
	LF	97.000	5	10	40	60	80	90	87.300
	M	-	-	-	-	-	-	-	-
T. CORRIENTES		102.000	5	10	39	59	80	90	92.300
CHACO	LA	-	-	-	-	-	-	-	-
	LF	7.500	-	-	-	-	50	70	5.250
	M	-	-	-	-	-	-	-	-
T. CHACO		8.000	-	-	-	-	50	70	5.250
PARANA	LA	3.500	-	-	17	37	90	100	3.500
	LF	35.000	6	12	51	70	90	95	33.250
	M	-	-	-	-	-	-	-	-
T. PARANA		38.500	5	11	48	67	90	95	36.750
R. DEL TALA	LA	2.000	5	16	38	59	76	85	1.690
	LF	29.000	5	41	56	81	85	91	26.445
	M	-	-	-	-	-	-	-	-
T. R.DEL TALA		31.000	5	39	55	80	84	91	28.135
T. ENTRE RIOS		69.500	5	24	51	73	87	93	64.885
FORMOSA	LA	-	-	-	-	-	-	-	-
	LF	8.100	-	-	-	-	50	70	5.670
	M	-	-	-	-	-	-	-	-
T. FORMOSA		8.100	-	-	-	-	50	70	5.670
AVELLANEDA	LA	3.700	-	-	-	-	-	-	-
	LF	26.500	3	15	25	25	40	50	13.250
	M	-	-	-	-	-	-	-	-
T. AVELLANEDA		30.200	3	13	22	22	35	44	13.250
RAFAELA	LA	100	-	-	-	-	-	-	-
	LF	16.100	15	30	40	50	55	75	12.075
	M	-	-	-	-	-	-	-	-
T. RAFAELA		16.200	15	30	40	50	55	75	12.075
T. SANTA FE		46.400	7	19	28	32	42	55	25.325
TOTAL PAIS	LA	14.300	1	2	16	30	64	71	10.190
	LF	219.200	5	16	39	55	73	84	183.240
	M	-	-	-	-	-	-	-	-
TOTAL PAIS	13/14	233.500	5	15	38	54	73	83	193.430
	12/13	232.700	4	16	25	37	45	52	

(*) Cifras Provisorias
Las AREAS están expresadas en hectáreas.
ESTIMACIONES AGRICOLAS
M.A.G.y P.

AVANCE DE LA SIEMBRA DE GIRASOL

CAMPAÑA: 2013/2014(*)

DELEGACION		AREA A SEMBRAR Has	26/09 %	03/10 %	10/10 %	17/10 %	24/10 %	31/10 %	AREA SEMRADA Has
Bahía Blanca		11.000	-	-	-	-	-	-	-
Bolívar		20.000	-	-	-	20	54	60	12.000
Bragado		5.900	-	-	26	83	100	100	5.900
Gral. Madariaga		60.000	-	-	-	8	46	61	36.410
Junín		5.700	-	-	-	10	10	73	4.160
Lincoln		11.500	-	-	-	-	5	40	4.570
Pehuajó		58.620	-	-	-	8	34	69	40.710
Pergamino		6.100	-	-	4	32	77	100	6.100
Pigüé		130.000	-	-	-	-	-	-	-
Salliqueló		150.000	-	-	-	8	30	61	91.700
Tandil		132.000	-	-	-	5	16	26	34.700
T.Arroyos		127.950	-	-	-	-	-	7	8.800
25 de Mayo		30.000	-	-	-	50	76	100	30.000
BUENOS AIRES	13/14	748.770	-	-	0	7	18	32	275.050
	12/13	692.881	-	-	0	7	16	30	-
Laboulaye		13.000	-	-	-	-	10	37	4.780
M. Juárez		1.800	-	8	13	27	32	100	1.800
Río Cuarto		9.500	-	-	-	-	22	68	6.450
S. Francisco		3.000	-	-	-	-	-	-	-
Villa María		500	-	-	-	-	-	-	-
CORDOBA	13/14	27.800	-	1	1	2	14	47	13.030
	12/13	40.700	19	19	20	21	31	35	-
Paraná		6.000	44	72	72	72	72	100	6.000
R. del Tala		-	-	-	-	-	-	-	-
ENTRE RIOS	13/14	6.000	44	72	72	72	72	100	6.000
	12/13	8.000	21	53	80	80	95	95	-
General Pico		67.800	-	-	-	2	5	10	7.100
Santa Rosa		170.000	-	-	1	10	29	48	82.400
LA PAMPA	13/14	237.800	-	-	-	2	5	10	89.500
	12/13	286.600	-	-	-	2	2	2	-
Avellaneda		131.200	79	88	89	89	92	92	121.010
C. de Gómez		1.500	-	-	-	-	-	-	-
Casilda		-	-	-	-	-	-	-	-
Rafaela		25.000	48	54	54	84	100	100	25.000
V. Tuerto		800	-	-	-	-	10	35	280
SANTA FE	13/14	158.500	73	81	82	87	92	92	146.290
	12/13	182.000	95	99	99	99	99	99	-
CATAMARCA		-	-	-	-	-	-	-	-
CORRIENTES		-	-	-	-	-	-	-	-
CHACO		150.000	38	38	38	39	39	100	150.000
FORMOSA		-	-	-	-	-	-	-	-
JUJUY		-	-	-	-	-	-	-	-
MISIONES		-	-	-	-	-	-	-	-
SALTA		-	-	-	-	-	-	-	-
SAN LUIS		25.000	-	1	1	12	89	98	24.500
S. ESTERO		10.000	38	38	38	38	38	38	3.800
TUCUMAN		-	-	-	-	-	-	-	-
TOTAL PAIS	13/14	1.363.870	13	14	14	19	28	45	708.170
	12/13	1.657.071	34	35	36	39	43	50	-

(*) Cifras Provisorias

Las AREAS están expresadas en hectáreas.

ESTIMACIONES AGRICOLAS

M.A.G. y P.

AVANCE DE LA SIEMBRA DE MAIZ

CAMPAÑA: 2013/2014(*)

DELEGACION		AREA A SEMBRAR Ha	26/09 %	03/10 %	10/10 %	17/10 %	24/10 %	31/10 %	AREA SEMBRADA Ha
Bahía Blanca		5.000	-	-	-	-	-	-	-
Bolívar		100.000	-	-	50	71	88	90	90.000
Bragado		100.200	5	14	34	51	66	69	69.499
General Madariaga		60.000	-	-	-	-	29	39	23.394
Junín		92.500	10	50	80	95	100	100	92.500
Lincoln		195.650	-	3	20	52	75	90	177.044
Pehuajó		280.000	-	-	5	11	34	57	159.012
Pergamino		63.000	23	56	93	100	100	100	63.000
Pigüé		60.000	-	-	-	5	15	40	24.000
Salliqueló		115.000	-	4	32	26	64	85	97.796
Tandil		164.000	-	-	-	7	15	32	52.595
T.Arroyos		116.950	-	-	-	-	-	13	14.818
25 de Mayo		110.000	-	10	24	35	48	69	75.922
Otros partidos		45.000	-	-	20	30	45	65	29.250
BUENOS AIRES	13/14	1.507.300	2	8	23	33	49	63	968.829
	12/13	1.604.083	3	15	25	39	49	57	-
Laboulaye		375.000	0	2	6	17	23	32	119.963
M. Juárez		223.700	0	3	11	42	57	60	134.086
Río Cuarto		565.700	-	2	3	5	9	10	58.889
S. Francisco		545.000	-	-	-	-	-	3	16.350
Villa María		248.800	-	-	-	-	-	-	-
CORDOBA	13/14	1.958.200	0	1	3	10	14	17	329.288
	12/13	1.801.650	26	35	39	43	47	50	-
Paraná		90.000	36	64	74	74	74	74	66.600
R. del Tala		150.000	41	60	65	65	65	65	97.950
ENTRE RIOS	13/14	240.000	39	61	69	69	69	69	164.550
	12/13	248.500	66	83	86	86	86	86	-
General Pico		192.700	-	-	1	3	8	13	25.475
Santa Rosa		109.000	-	1	1	26	34	37	39.840
LA PAMPA	13/14	301.700	-	0	1	11	18	22	65.314
	12/13	317.500	-	0	1	4	4	10	-
Avellaneda		68.700	9	11	13	13	13	13	9.068
C. de Gómez		168.385	-	34	39	51	51	51	85.674
Casilda		92.400	-	4	5	5	5	9	8.556
Rafaela		118.000	17	22	22	35	42	42	49.359
V. Tuerto		110.000	1	8	35	35	36	36	39.600
SANTA FE	13/14	557.485	5	19	26	32	34	34	192.258
	12/13	704.200	29	49	50	56	56	59	-
CATAMARCA		2.600	-	-	-	-	-	-	-
CORRIENTES		12.000	-	-	-	-	-	-	-
CHACO		150.000	-	-	-	-	-	-	-
FORMOSA		10.000	-	-	-	-	-	-	-
JUJUY		4.510	-	-	-	-	-	-	-
MISIONES		30.820	-	42	45	47	50	54	16.643
SALTA		161.955	-	-	-	-	-	-	-
SAN LUIS		210.000	0	0	0	1	10	14	29.400
S. ESTERO		511.000	-	-	-	0	0	0	715
TUCUMAN		56.000	-	-	-	-	-	0	101
TOTAL PAIS	13/14	5.713.570	3	7	13	19	25	31	1.767.098
	12/13	6.112.848	15	24	28	34	39	42	-

(*) Cifras Provisorias
Las AREAS están expresadas en hectáreas.
ESTIMACIONES AGRICOLAS
M.A.G. y P.



ESTADO DE LOS CULTIVOS
Y HUMEDAD DEL SUELO

HUMEDAD Y ESTADO DE LOS CULTIVOS

Desde el 25/10/13 hasta el 31/10/13

PROVINCIA	DELEGACION	TRIGO (pan)									Humedad
		Estadio Fenológico (*)					Estado General				
		E	C	F	L	M	MB	B	R	M	
BUENOS AIRES	BAHIA BLANCA	-	80	20	-	-	-	64	36	-	A/R
	BOLIVAR	-	90	10	-	-	-	100	-	-	A
	BRAGADO	-	20	80	-	-	-	100	-	-	A
	GENERAL MADARIAGA	-	73	27	-	-	-	92	8	-	A
	JUNIN	-	-	48	52	-	-	100	-	-	A
	LINCOLN	-	-	97	3	-	-	94	6	-	A
	PEHUAJO	-	90	10	-	-	36	64	-	-	R
	PERGAMINO	-	-	-	100	-	-	100	-	-	A
	PIGÜE	-	100	-	-	-	14	86	-	-	A
	SALLIQUELO	-	-	100	-	-	-	100	-	-	A
	TANDIL	-	88	12	-	-	-	100	-	-	A/E
	TRES ARROYOS	-	96	4	-	-	9	91	-	-	A
25 DE MAYO	-	-	100	-	-	16	29	54	-	A	
CORDOBA	LABOULAYE	-	25	65	10	-	-	30	45	25	A
	MARCOS JUAREZ	-	-	-	100	-	-	57	30	13	S
	RIO CUARTO	-	10	34	56	-	-	17	29	54	R
	SAN FRANCISCO	-	-	-	85	15	-	14	40	46	A/R/PS/S
	VILLA MARIA	-	-	100	-	-	-	47	43	10	A/R/PS
ENTRE RIOS	PARANA	-	-	25	75	-	-	65	35	-	A/R/PS
	ROSARIO DEL TALA	-	-	20	80	-	8	53	34	5	E/A/R
LA PAMPA	GENERAL PICO	-	-	100	-	-	-	38	62	-	A
	SANTA ROSA	-	100	-	-	-	-	-	-	-	A
SANTA FE	AVELLANEDA	-	-	10	24	66	-	22	44	34	R/PS/S
	CASILDA	-	-	-	100	-	-	5	57	38	S
	CAÑADA de GOMEZ	-	-	-	100	-	-	37	42	21	PS/S
	RAFAELA	-	-	-	100	-	-	15	65	20	R/PS/S
	VENADO TUERTO	-	-	-	100	-	-	100	-	-	R
CATAMARCA	CATAMARCA	-	-	-	-	100	-	-	59	41	PS
CORRIENTES	CORRIENTES	-	-	-	-	-	-	-	-	-	-
CHACO	ROQUE SAENZ PEÑA	-	-	-	60	40	-	14	39	47	R/PS/S
FORMOSA	FORMOSA	-	-	-	-	-	-	-	-	-	-
JUJUY	JUJUY	-	-	72	20	8	-	100	-	-	A
MISIONES	POSADAS	-	-	-	-	-	-	-	-	-	-
SALTA	SALTA	-	-	72	20	8	-	53	47	-	A/R
SAN LUIS	SAN LUIS	-	77	23	-	-	-	100	-	-	A/R
SANTIAGO DEL ESTERO	SANTIAGO DEL ESTERO	-	67	27	6	-	-	3	27	70	A/R/PS/S
TUCUMAN	TUCUMAN	-	-	-	-	100	-	2	66	32	PS/R

Las cifras expresan porcentaje de la superficie del área sembrada.

Estado general: MB: Muy Bueno, B: Bueno, R: Regular, M:Malo.

Humedad: A: Adecuada, R: Regular, E: Exceso, I : Inundación, PS: Principio de Sequía, S: Sequía.

Estadio Fenológico: E: Emergencia; C:Crecimiento; F: Floración; L: Llenado; M: Madurez

(*) La sumatoria puede ser inferior a 100, correspondiendo la diferencia a siembras aún sin emerger.

Más información <http://dev.siia.gov.ar/informes>